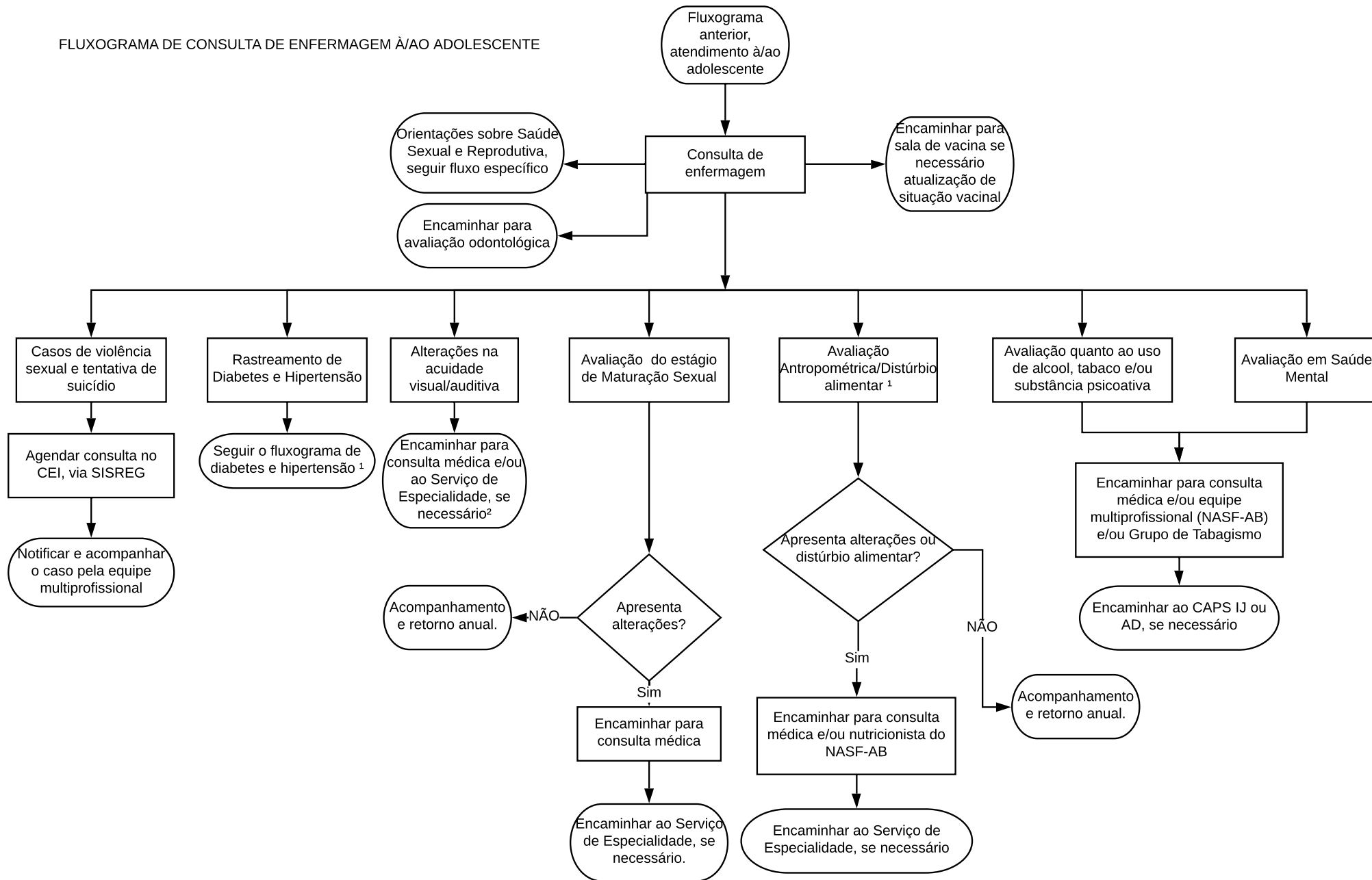


FLUXOGRAMA DE CONSULTA DE ENFERMAGEM À/O ADOLESCENTE



LEGENDAS:

CEI - Centro de Especialidades Infantis

SISREG - Sistema de Regulação

NASF-AB - Núcleo Ampliado de Saúde da Família e Atenção Básica

CAPS IJ - Centro de Atenção Psicossocial Infanto-Juvenil

CAPS AD - Centro de Atenção Psicossocial Álcool e Drogas

¹ Inserir no sistema de informação vigente os dados de Doenças Crônicas Não Transmissíveis: obesidade, diabete mellitus, hipertensão arterial sistêmica, câncer e insuficiência renal.

² Para se realizar o encaminhamento para o Serviço de Especialidade em caso de alterações na acuidade auditiva, é necessário o encaminhamento médico