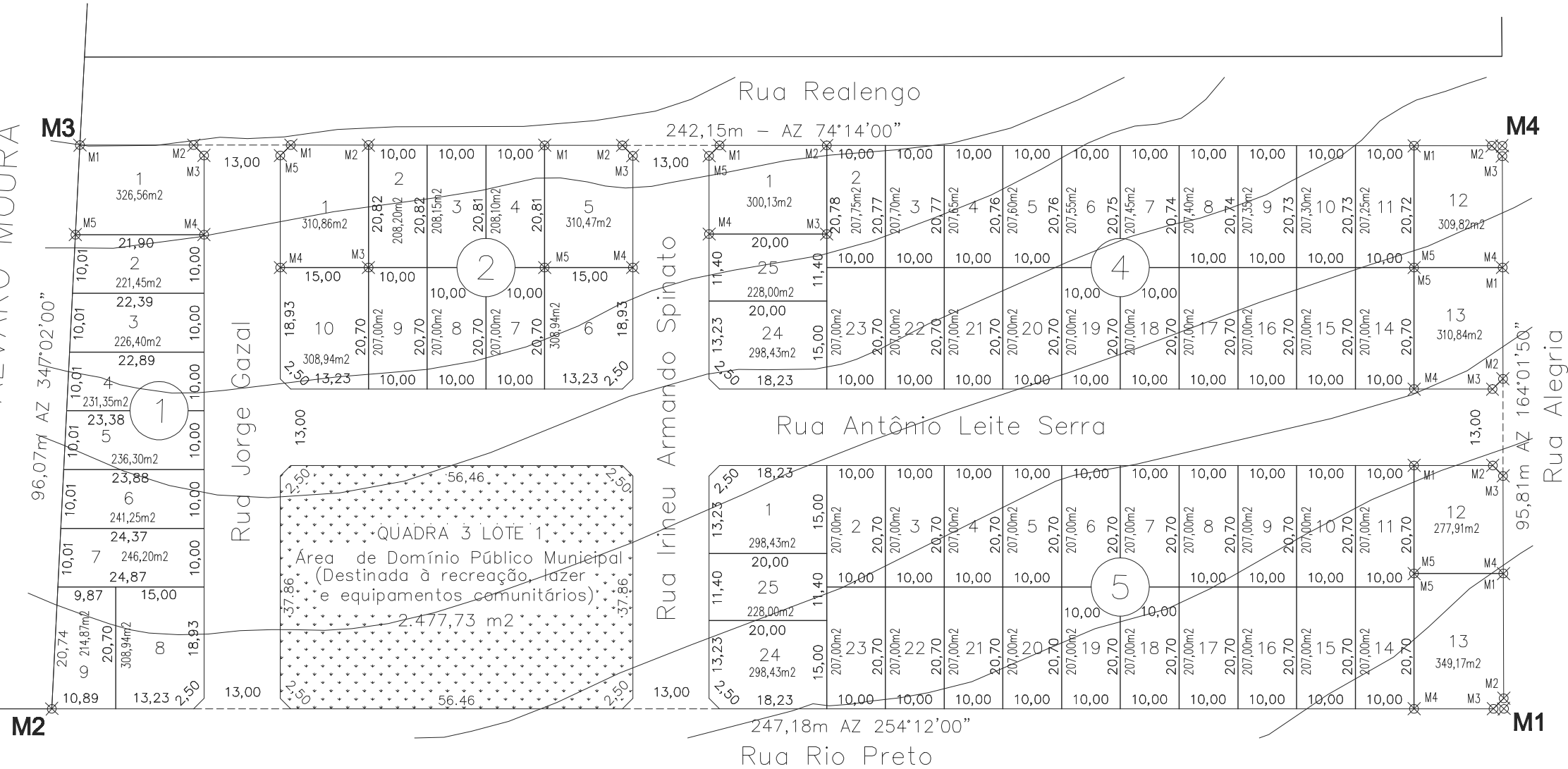


TERRAS DE ÁLVARO MOURA



# PLANTA DO LOTEAMENTO

Escala 1/1.000

QUADRA 1 LOTE 1		326,56m2
MARCOS	AZIMUTES	DISTÂNCIAS
M1-M2	74°14'00"	19,38
M2-M3	119°13'00"	2,50
M3-M4	164°12'00"	13,47
M4-M5	254°12'00"	21,90
M5-M1	347°02'00"	15,27

QUADRA 4 LOTE 1		300,13m2
MARCOS	AZIMUTES	DISTÂNCIAS
M1-M2	74°14'00"	18,23
M2-M3	164°12'00"	15,08
M3-M4	254°12'00"	20,00
M4-M5	344°12'00"	13,32
M5-M1	29°13'00"	2,50

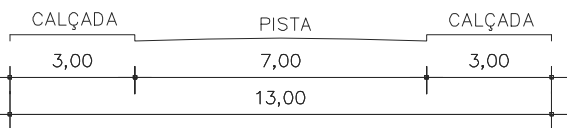
QUADRA 4 LOTE 12		309,82m2
MARCOS	AZIMUTES	DISTÂNCIAS
M1-M2	74°14'00"	13,24
M2-M3	119°07'55"	2,50
M3-M4	164°01'50"	18,95
M4-M5	254°12'00"	15,06
M5-M1	344°12'00"	20,72

QUADRA 4 LOTE 13		310,84m2
MARCOS	AZIMUTES	DISTÂNCIAS
M1-M2	164°01'50"	18,93
M2-M3	209°06'55"	2,50
M3-M4	254°12'00"	13,35
M4-M5	344°12'00"	20,70
M5-M1	74°12'00"	15,06

QUADRA 5 LOTE 12		277,91m2
MARCOS	AZIMUTES	DISTÂNCIAS
M1-M2	74°12'00"	13,40
M2-M3	119°06'55"	2,50
M3-M4	164°01'50"	16,64
M4-M5	254°12'00"	15,22
M5-M1	344°12'00"	18,40

QUADRA 5 LOTE 13		349,17m2
MARCOS	AZIMUTES	DISTÂNCIAS
M1-M2	164°01'50"	21,23
M2-M3	209°06'55"	2,50
M3-M4	254°12'00"	13,51
M4-M5	344°12'00"	23,00
M5-M1	74°12'00"	15,22

## QUADRO DE ÁREAS



## SECÇÃO DAS RUAS

Escala 1/200

QUADRA 2 LOTE 1		310,86m2
MARCOS	AZIMUTES	DISTÂNCIAS
M1-M2	74°14'00"	13,23
M2-M3	164°12'00"	20,82
M3-M4	254°12'00"	15,00
M4-M5	344°12'00"	19,06
M5-M1	29°13'00"	2,50

QUADRA 2 LOTE 5		310,47m2
MARCOS	AZIMUTES	DISTÂNCIAS
M1-M2	74°14'00"	13,23
M2-M3	119°13'00"	2,50
M3-M4	164°12'00"	19,03
M4-M5	254°12'00"	15,00
M5-M1	344°12'00"	20,81



## PLANTA DE SITUAÇÃO

Escala 1/10.000

APROVAÇÃO

**PREFEITURA MUNICIPAL DE CAMPO GRANDE-MS**  
**SECRETARIA MUNICIPAL DE MEIO AMBIENTE E DESENVOLVIMENTO URBANO**  
**DCIC - Departamento de Cadastro Imobiliário e de Cartografia**  
**DFCA - Divisão de Fiscalização, Cartografia e Parcelamento do Solo**

# APROVADO

Pelo Processo n.º \_\_\_\_\_

Responsável \_\_\_\_\_

Campo Grande - MS, ...../...../.....

<input type="checkbox"/>	DFCA/DCIC
<input type="checkbox"/>	SMF/DFCA/DCIC
<input type="checkbox"/>	PROCESSO
<input type="checkbox"/>	REQUERENTE

PRANCHA ÚNICA
ESCALA INDICADA
DATA 06/06/2008
MOD. 01/06/2009

ASSUNTO

LOTEAMENTO

TIPO

L2 - PARCELAMENTO DE INTERESSE SOCIAL - PIS

LOCAL

LOTE P  
MATRÍCULA N.º 83.023 DA 2.ª C.R.I.  
BAIRRO: PIONEIROS

DENOMINAÇÃO

## RESIDENCIAL GERALDO CORRÊA DA SILVA

AUTOR DO PROJETO

CONCEITOS INTELIGENTES EM ARQUITETURA S/S LTDA  
CREA 6341  
ARO INACIO SALVADOR NESSIMIAN  
CREA MS: 909/D

RESP. TÉCNICO PELA IMPLANTAÇÃO DO LOTEAMENTO

NS ENGENHARIA S/C LTDA  
CREA 3551 MS  
ENG. AGRIMENSOR AUGUSTO CARLOS CORREA NERES  
CREA 6010 MS

PROPRIETÁRIO

MUNICÍPIO DE CAMPO GRANDE - MS  
CNPJ: 03.501.509/0001-06