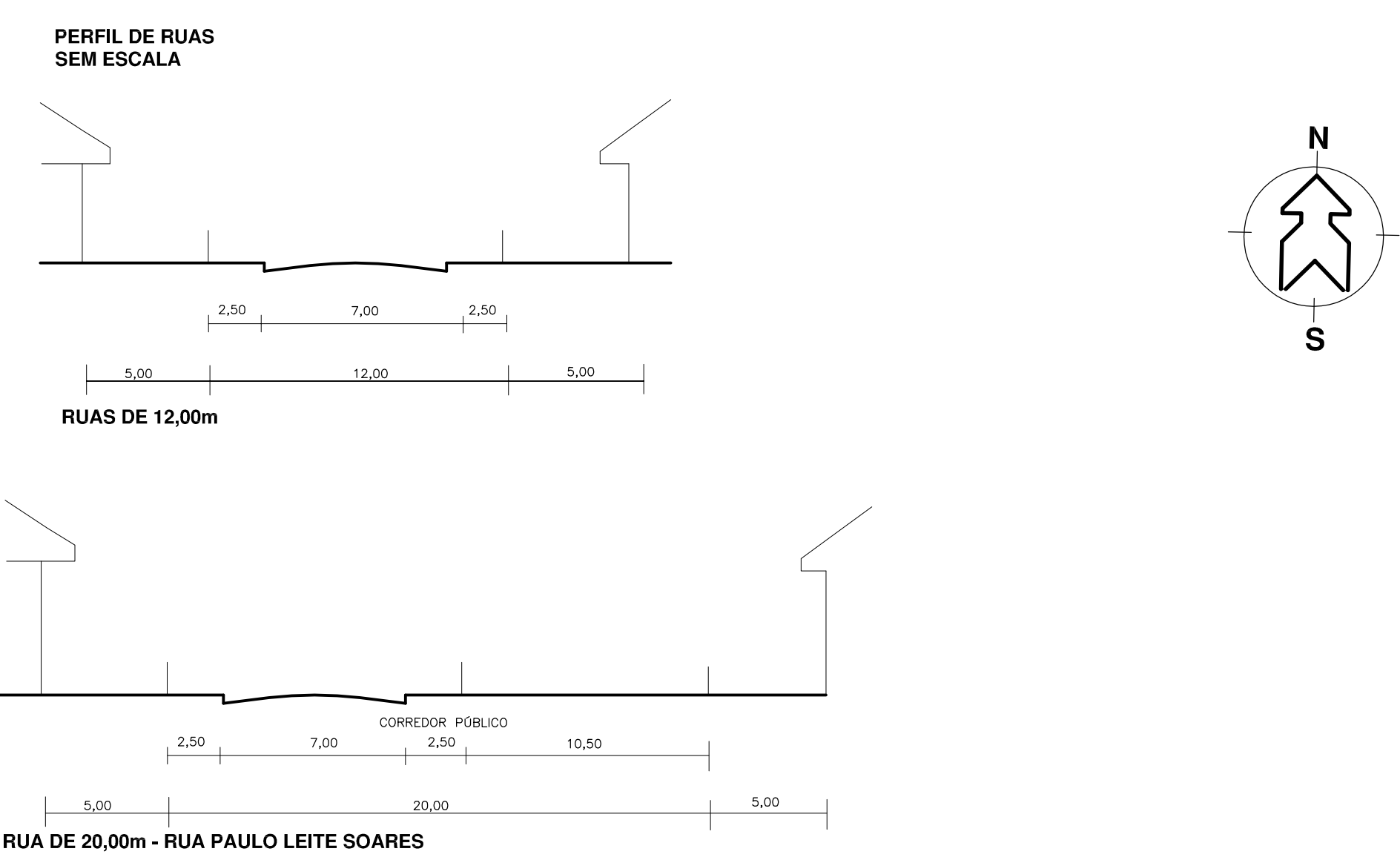
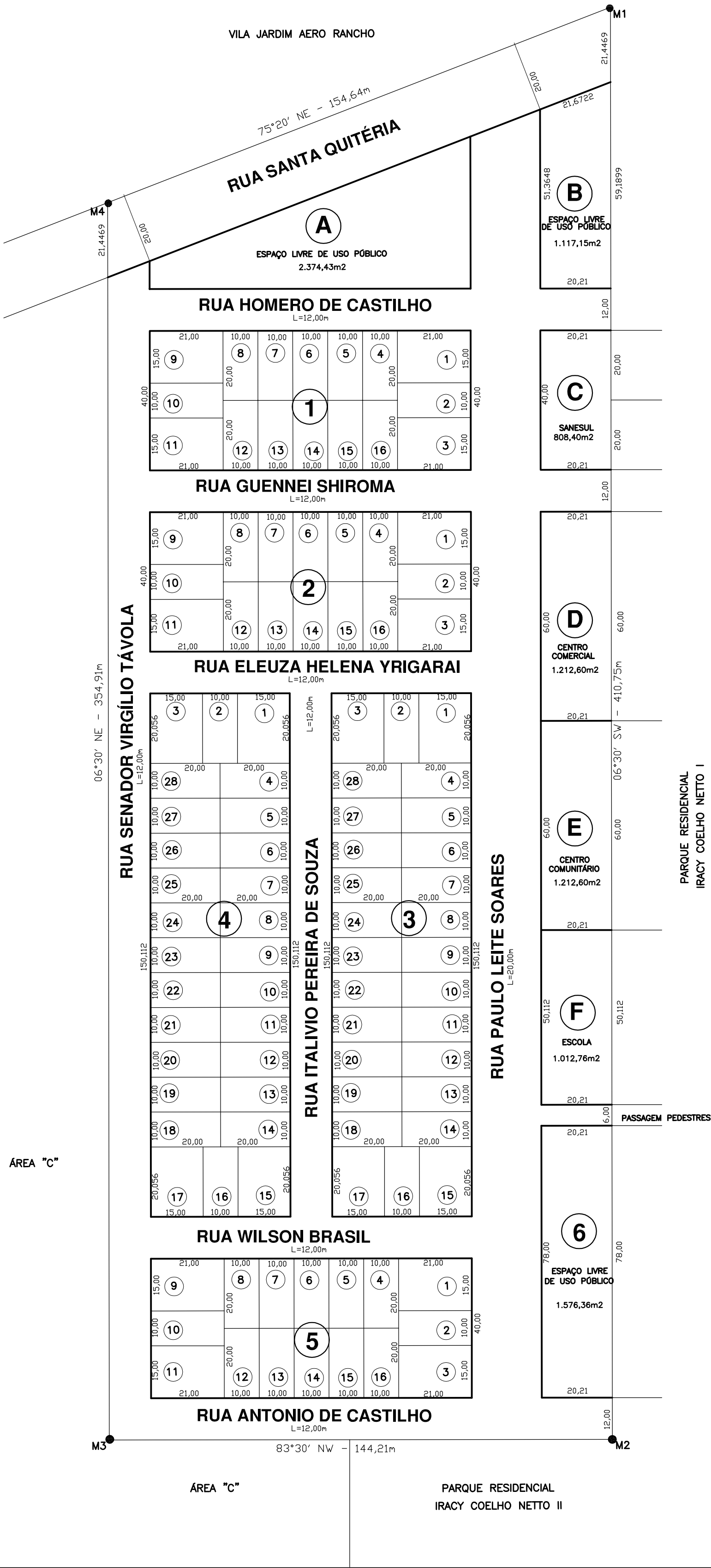


# PARQUE RESIDENCIAL IRACY COELHO NETTO III

PROPRIETÁRIO : COOPERATIVA HABITACIONAL DOS SERVIDORES PÚBLICOS  
DE MATO GROSSO DO SUL – COONISUL  
ESC : 1/1000



QUADRO DE ÁREAS		
LOTES	23.048,96m2	41,75%
RUAS	22.843,59m2	41,38%
ESPAÇO LIVRE DE USO PÚBLICO	5.067,96m2	9,18%
INSTITUIÇÃO (ESCOLA)	1.012,76m2	1,83%
EQUIPAMENTO COMUNITÁRIO		
CENTRO COMERCIAL	1.012,60m2	2,20%
CENTRO COMUNITÁRIO	1.012,60m2	2,20%
EQUIPAMENTO URBANO (SANESUL)	808,40m2	1,46%
ÁREA TOTAL DO TERRENO	55.206,87m2	100,00%

