

QUADRA 1	LOTE 20	282,00 m ²
MARCOS	AZIMUTES	DISTÂNCIAS
M1-M2	337°30'00"	29,33
M2-M3	67°30'00"	10,00
M3-M4	157°30'00"	25,44
M4-M5	ÂC 37°39'00"E raio	9,50 6,24
M5-M1	247°30'00"	5,26

QUADRA 2	LOTE 5	289,85 m ²
MARCOS	AZIMUTES	DISTÂNCIAS
M1-M2	ÂC 55°06'00"E raio	9,50 9,14
M2-M3	157°30'00"	2,00
M3-M4	247°30'00"	30,90
M4-M5	335°30'00"	10,01
M5-M1	67°30'00"	27,62

QUADRA 3 LOTE 8		275,57 m ²
MARCOS	AZIMUTES	DISTÂNCIAS
M1-M2	67°30'00"	26,01
M2-M3	157°30'00"	10,00
M3-M4	247°30'00"	29,65
M4-M5	337°30'00"	2,00
M5-M1	ÂC 55°06'00"E raio 9,50	9,14

QUADRA 4 LOTE 7		275,57 m ²
MARCOS	AZIMUTES	DISTÂNCIAS
M1-M2	ÂC 55°06'00"E raio	9,50 9,14
M2-M3	157°30'00"	2,00
M3-M4	247°30'00"	29,65
M4-M5	337°30'00"	10,00
M5-M1	67°30'00"	26,01

QUADRA 5 LOTE 2		320,65 m ²
MARCOS	AZIMUTES	DISTÂNCIAS
M1-M2	ÂC 94°36'00"E raio	9,50 15,69
M2-M3	67°30'00"	2,00
M3-M4	152°01'20"	21,26
M4-M5	247°30'00"	17,95
M5-M1	337°30'00"	20,00

QUADRA 1	LOTE 21	262,28 m ²
MARCOS	AZIMUTES	DISTÂNCIAS
M1-M2	337°30'00"	25,44
M2-M3	67°30'00"	8,98
M3-M4	152°01'20"	27,30
M4-M5	247°30'00"	2,00
M5-M1	ÂC 61°43'00"E raio	9,50 10,23

QUADRA 3	LOTE 6	278,86 m ²
MARCOS	AZIMUTES	DISTÂNCIAS
M1-M2	157°30'00"	3,15
M2-M3	ÂC 47°43'00"E raio 9,50	7,91
M3-M4	247°30'00"	26,01
M4-M5	337°30'00"	10,00
M5-M1	67°30'00"	29,50

QUADRA 3 LOTE 9		278,86 m ²
MARCOS	AZIMUTES	DISTÂNCIAS
M1-M2	67°30'00"	29,50
M2-M3	157°30'00"	10,00
M3-M4	247°30'00"	26,01
M4-M5	ÂC 47°43'00"E raio	9,50
M5-M1	337°30'00"	3,15

QUADRA 4 LOTE 8		275,57 m ²
MARCOS	AZIMUTES	DISTÂNCIAS
M1-M2	67°30'00"	26,01
M2-M3	157°30'00"	10,00
M3-M4	247°30'00"	29,65
M4-M5	337°30'00"	2,00
M5-M1	ÂC 55°06'00"E raio 9,50	9,14

QUADRA 5 LOTE 4		327,70 m ²
MARCOS	AZIMUTES	DISTÂNCIAS
M1-M2	67°30'00"	33,90
M2-M3	152°01'20"	10,05
M3-M4	247°30'00"	31,38
M4-M5	ÂC 47°43'00"E raio	9,50
M5-M1	337°30'00"	3,15

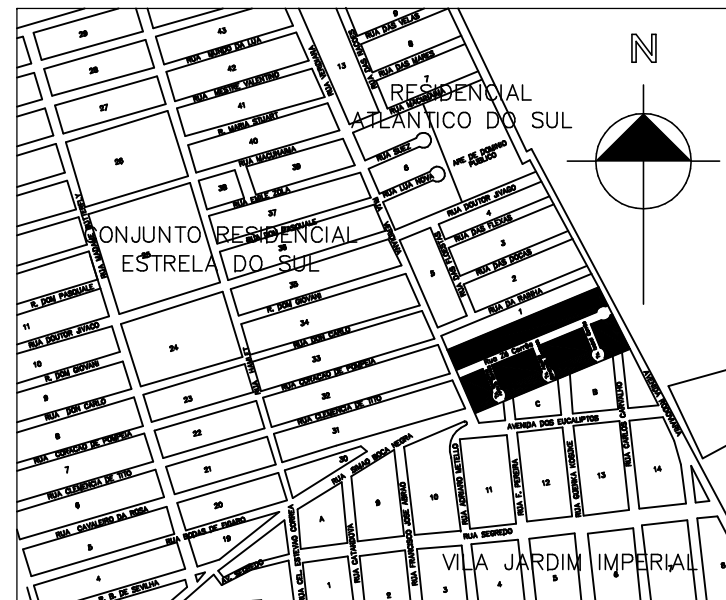
QUADRA	2	LOTE	4	296,64 m ²
MARCOS		AZIMUTES		DISTÂNCIAS
M1-M2		157°30'00"		3,15
M2-M3	ÂC 47°43'00"E	raio	9,50	7,91
M3-M4		247°30'00"		27,62
M4-M5		335°30'00"		10,01
M5-M1		67°30'00"		31,45

QUADRA 3 LOTE 7		275,57 m ²
MARCOS	AZIMUTES	DISTÂNCIAS
M1-M2	ÂC 55°06'00"E raio	9,50 9,14
M2-M3	157°30'00"	2,00
M3-M4	247°30'00"	29,65
M4-M5	337°30'00"	10,00
M5-M1	67°30'00"	26,01

QUADRA 4	LOTE 6	278,86 m ²
MARCOS	AZIMUTES	DISTÂNCIAS
M1-M2	157°30'00"	3,15
M2-M3	ÂC 47°43'00"E raio 9,50	7,91
M3-M4	247°30'00"	26,01
M4-M5	337°30'00"	10,00
M5-M1	67°30'00"	29,50

QUADRA 4 LOTE 9		278,86 m ²
MARCOS	AZIMUTES	DISTÂNCIAS
M1-M2	67°30'00"	29,50
M2-M3	157°30'00"	10,00
M3-M4	247°30'00"	26,01
M4-M5	ÂC 47°43'00"E raio	9,50
M5-M1	337°30'00"	3,15

QUADRA 5	LOTE 5	333,99 m ²
MARCOS	AZIMUTES	DISTÂNCIAS
M1-M2	67°30'00"	31,38
M2-M3	152°01'20"	10,05
M3-M4	247°30'00"	35,97
M4-M5	337°30'00"	2,00
M5-M1	ÂC 55°06'00"E raio 9,50	9,14

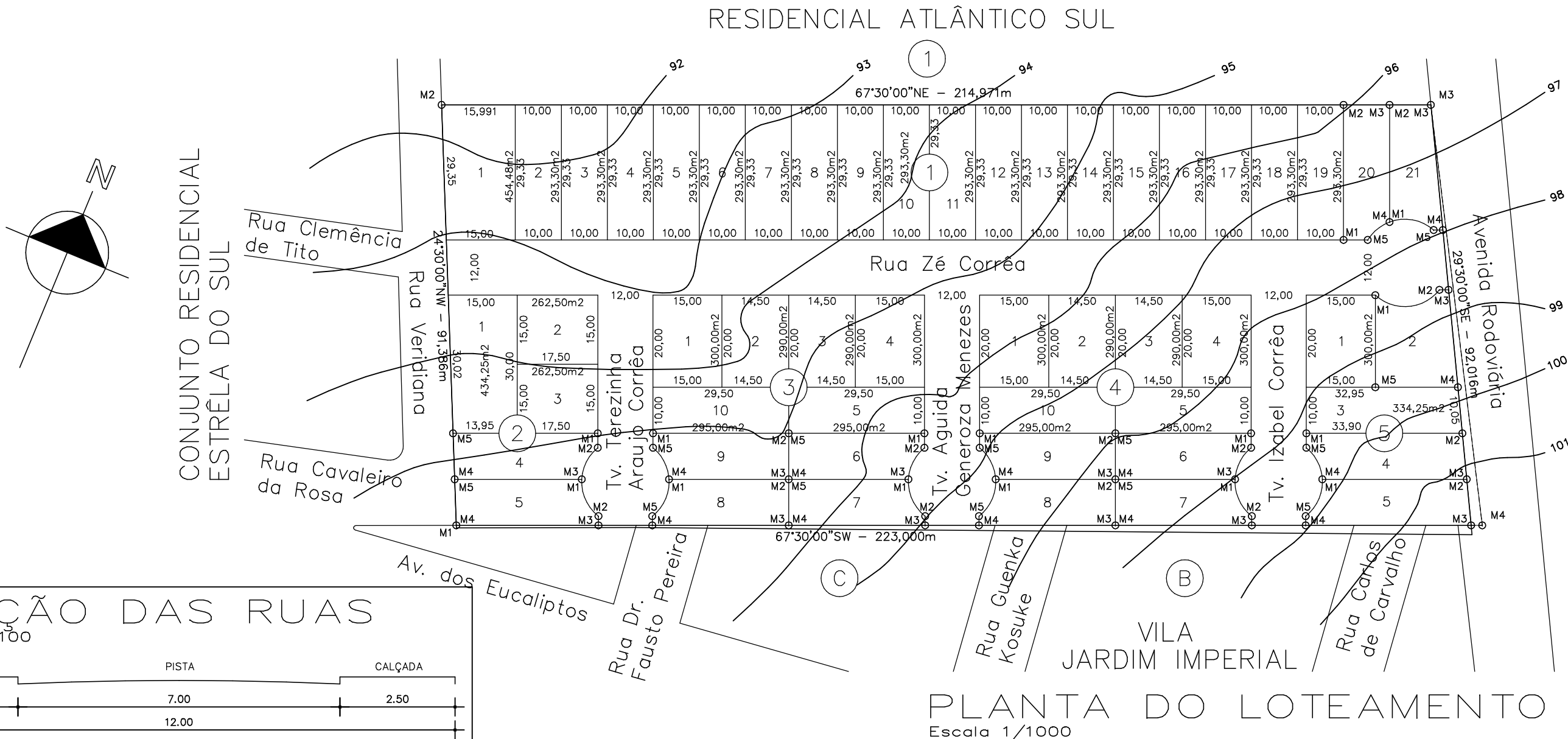


PLANTA DE SITUAÇÃO
Escala: 1/10.000

GLEBA	20.000,00 m2	100,00%
LOTES	15.198,21 m2	75,99%
RUAS	4.801,79 m2	24,01%
TOTAL DE LOTES		51

ÁREAS

APROVAÇÃO



SAP/DFCA/DECAF

SMF/DFCA/DECAF

PROCESSO

REQUERENTE

PARCELAMENTO TIPO L5

Área de terras com 2 (dois) Hectares com a
denominação de LOTE A1, parte da Chácara
Mata do Segredo (Matrícula 16.114)

LOTEAMENTO JARDIM BARCELONA

PROPRIETÁRIO

ATHENAS EMPREENDIMENTOS IMOBILIÁRIOS LTDA
CNPJ: 04.781.553/0001-80
ELEANOR CRISTINA COELHO CORREA
CPF: 164.313.161-34

AUTOR DO PROJETO

PLANTA LOTEAMENTO
PLANTA DE SITUAÇÃO
QUADRO DE ÁREAS
DETALHES

DATA: 30/JUL/2004 MODIFICADO: 22/OUT/2004

ESP. TÉCNICO PELA IMPLANTAÇÃO DO LOTEAMENTO

S ENGENHARIA S/C LTDA
 REA 3551 MS
 NG. AUGUSTO CARLOS CORREA NERE
 REA 6010 MS

ARQUITETURA A3

CÉSAR DA SILVA FERNANDES
INÁCIO SALVADOR NESSIMIAN
JOÃO BOSCO URT DELVIZIO

RUA ARTHUR JORGE 1096 SALA 81
CAMPO GRANDE MS . TEL 321.2575