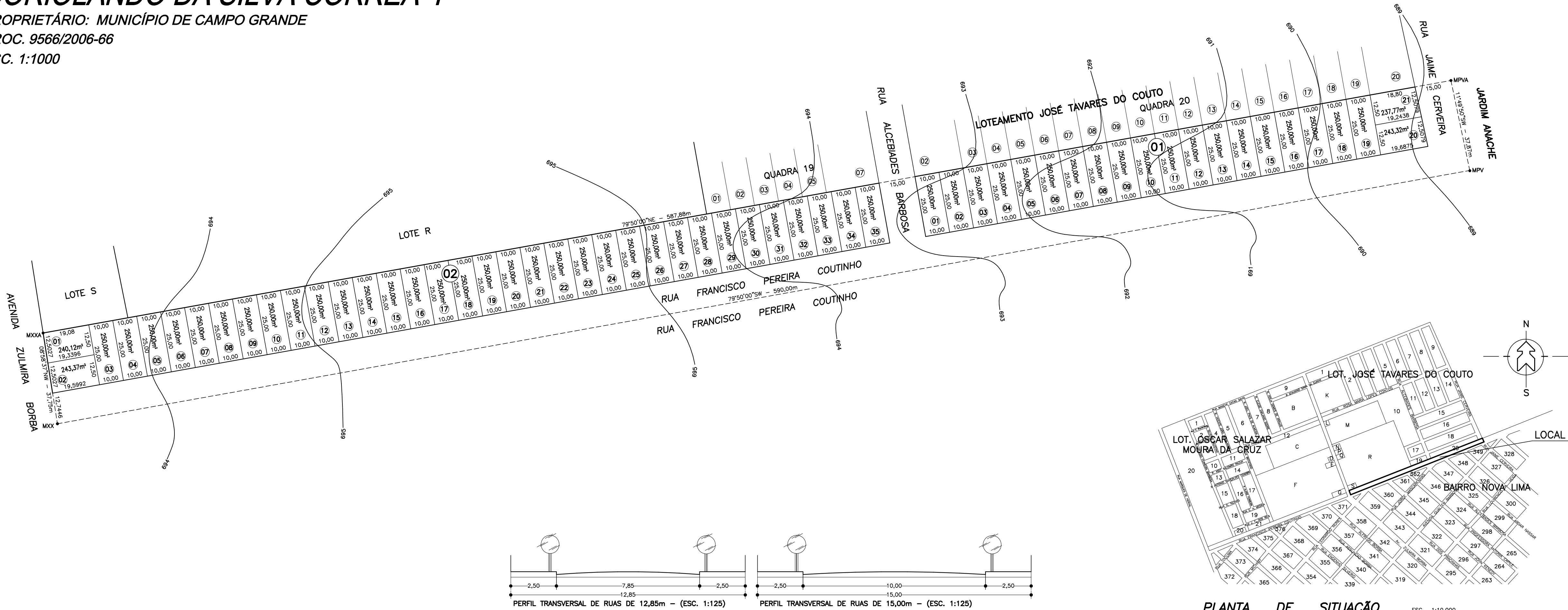


CORIOLANDO DA SILVA CORREA I

PROPRIETÁRIO: MUNICÍPIO DE CAMPO GRANDE

PROC. 9566/2006-66

ESC. 1:1000



QUADRO DE ÁREAS		
DESCRIÇÃO	ÁREAS	%
LOTES (56 UNIDADES)	13.964,58m ²	62,74
RUAS	8.293,95m ²	37,26
ÁREA TOTAL	22.258,53m ²	100,00

APROVAÇÃO:

☐ DFCA/DECAR

☐ SMF/DFCA/DECAR

☐ PROCESSO

☐ REQUERENTE

PREFEITURA MUNICIPAL DE CAMPO GRANDE

SECRETARIA MUNICIPAL DE CONTROLE URBANÍSTICO

EMHA - EMPRESA MUNICIPAL DE HABITAÇÃO

ASSUNTO : LOTEAMENTO " CORIOLANDO DA SILVA CORREA I "

LOCAL : GLEBA 01 (MATR. 11.501 - 3° C.R.I.), PARTE DA FAZENDA BOTAS

BAIRRO: NOVA LIMA

PROPRIETÁRIO

MUNICÍPIO DE CAMPO GRANDE - MS

CNPJ/MF. 03.501.509/0001-06

RESPONSÁVEL TÉCNICO PELO LOTEAMENTO

VALDECY PEREIRA SIQUEIRA

ENG° AGRIM. - CREA 4046/D.MS

ESCALA: INDICADAS

DATA: JULHO/2006

PROCESSO: 9566/2006-66

PRANCHA: ÚNICA

ARQUIVO: LOT. CORIOLANDO S. CORREA DCA 06