

LOTE F		90.956,15m2
MARCOS	AZIMUTES	DISTÂNCIAS
M1-M2	68°20'00"	366,43
M2-M3	166°33'40"	245,52
M3-M4	246°03'04"	362,79
M4-M1	345°14'40"	259,32

QUADRA 1 LOTE 1		221,39m2
MARCOS	AZIMUTES	DISTÂNCIAS
M1-M2	158°20'00"	13,50
M2-M3	248°20'00"	17,31
M3-M4	345°08'42"	11,93
M4-M5	26°44'21"	2,50
M5-M1	68°20'00"	14,03

QUADRA 1 LOTE 21		217,40m2
MARCOS	AZIMUTES	DISTÂNCIAS
M1-M2	60°20'00"	15,53
M2-M3	112°11'32"	2,50
M3-M4	156°03'04"	10,78
M4-M5	248°20'00"	17,76
M5-M1	338°20'00"	12,50

QUADRA 1 LOTE 22		203,55m2
MARCOS	AZIMUTES	DISTÂNCIAS
M1-M2	156°03'04"	11,00
M2-M3	246°03'04"	17,99
M3-M4	336°03'04"	5,61
M4-M5	338°20'00"	6,11
M5-M1	68°20'00"	17,76

QUADRA 1 LOTE 43		221,06m2
MARCOS	AZIMUTES	DISTÂNCIAS
M1-M2	66°03'04"	20,49
M2-M3	156°03'04"	10,00
M3-M4	246°03'04"	20,16
M4-M5	295°35'53"	2,50
M5-M1	345°08'42"	8,20

QUADRA 1 LOTE 45		204,99m2
MARCOS	AZIMUTES	DISTÂNCIAS
M1-M2	68°20'00"	17,31
M2-M3	158°20'00"	9,01
M3-M4	156°03'04"	2,01
M4-M5	246°03'04"	18,81
M5-M1	345°08'42"	11,85

QUADRA 2 LOTE 1		296,74m2
MARCOS	AZIMUTES	DISTÂNCIAS
M1-M2	158°15'17"	18,07
M2-M3	248°15'17"	16,16
M3-M4	336°03'04"	16,29
M4-M5	22°11'32"	2,51
M5-M1	68°20'00"	15,04

QUADRA 2 LOTE 8		265,05m2
MARCOS	AZIMUTES	DISTÂNCIAS
M1-M2	68°20'00"	14,26
M2-M3	117°26'50"	2,50
M3-M4	166°33'40"	16,23
M4-M5	248°15'17"	13,54
M5-M1	338°15'17"	17,98

QUADRA 2 LOTE 9		218,79m2
MARCOS	AZIMUTES	DISTÂNCIAS
M1-M2	166°33'40"	16,54
M2-M3	207°24'29"	2,50
M3-M4	248°15'17"	9,26
M4-M5	338°15'17"	18,00
M5-M1	68°15'17"	13,54

QUADRA 2 LOTE 16		283,09m2
MARCOS	AZIMUTES	DISTÂNCIAS
M1-M2	68°15'17"	16,16
M2-M3	158°15'17"	18,00
M3-M4	248°15'17"	13,73
M4-M5	292°09'11"	2,50
M5-M1	33°03'04"	16,28

QUADRA 3 LOTE 1		286,15m2
MARCOS	AZIMUTES	DISTÂNCIAS
M1-M2	156°03'04"	15,00
M2-M3	246°03'04"	20,37
M3-M4	345°11'12"	13,55
M4-M5	25°35'53"	2,50
M5-M1	66°03'04"	16,32

QUADRA 3 LOTE 46		279,02m2
MARCOS	AZIMUTES	DISTÂNCIAS
M1-M2	66°03'04"	22,45
M2-M3	156°03'04"	12,00
M3-M4	246°03'04"	22,44
M4-M5	295°35'53"	2,50
M5-M1	345°07'18"	10,23

QUADRA 4 LOTE 1		231,47m2
MARCOS	AZIMUTES	DISTÂNCIAS
M1-M2	158°15'17"	13,00
M2-M3	248°15'17"	17,68
M3-M4	336°03'04"	11,21
M4-M5	22°09'11"	2,50
M5-M1	68°15'17"	16,38

QUADRA 4 LOTE 9		299,91m2
MARCOS	AZIMUTES	DISTÂNCIAS
M1-M2	64°44'35"	9,86
M2-M3	51°51'41"	6,63
M3-M4	166°33'40"	22,71
M4-M5	248°15'17"	12,92
M5-M1	338°15'17"	20,00

QUADRA 4 LOTE 18		243,84m ²
MARCOS	AZIMUTES	DISTÂNCIAS
M1-M2	68°15'17"	17,20
M2-M3	158°15'17"	14,50
M3-M4	248°15'17"	14,91
M4-M5	292°09'11"	2,50
M5-M1	336°03'04"	12,78

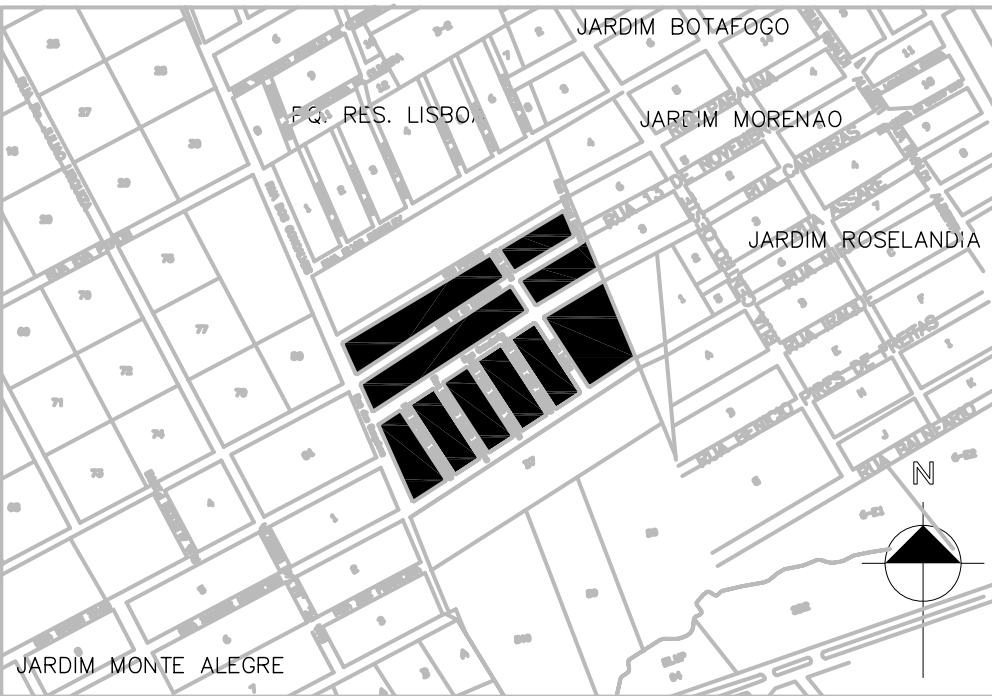
QUADRA 5 LOTE 1		317,31m2
MARCOS	AZIMUTES	DISTÂNCIAS
M1-M2	156°03'04"	18,80
M2-M3	246°03'04"	18,45
M3-M4	345°08'42"	17,40
M4-M5	25°35'53"	2,50
M5-M1	66°03'04"	13,80

QUADRA 5 LOTE 15		232,38m2
MARCOS	AZIMUTES	DISTÂNCIAS
M1-M2	66°03'04"	9,98
M2-M3	156°03'04"	20,20
M3-M4	246°03'04"	11,29
M4-M5	295°35'53"	2,50
M5-M1	345°08'42"	18,53

QUADRA 10 LOTE 1		9.097,10m2
ÁREA DE DOMÍNIO PÚBLICO MUNICIPAL		
Destinada à recreação, lazer e equipamentos comunitários.		
MARCOS	AZIMUTES	DISTÂNCIAS
M1-M2	166°33'40"	109,06
M2-M3	246°03'04"	71,59
M3-M4	29°03'04"	2,50
M4-M5	336°03'04"	107,25
M5-M6	22°09'11"	2,50
M6-M1	68°15'17"	91,52

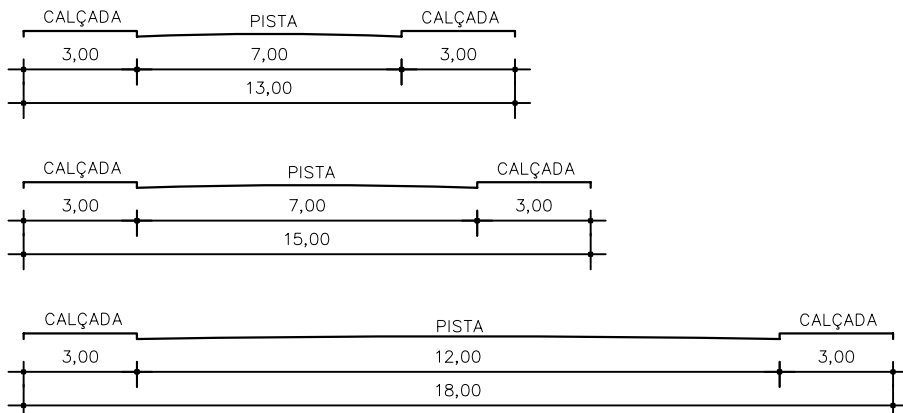
LOTE F	90.956,15 m2	100,00%
LOTES	49.358,92 m2	54,26%
RUAS	32.509,13 m2	35,74%
ÁREAS DE DOMÍNIO PÚBLICO MUNICIPAL (Destinadas à recreação, lazer e equipamentos comunitários)	9.097,10 m2	10,00%
TOTAL DE LOTES		237

QUADRO DE ÁREAS



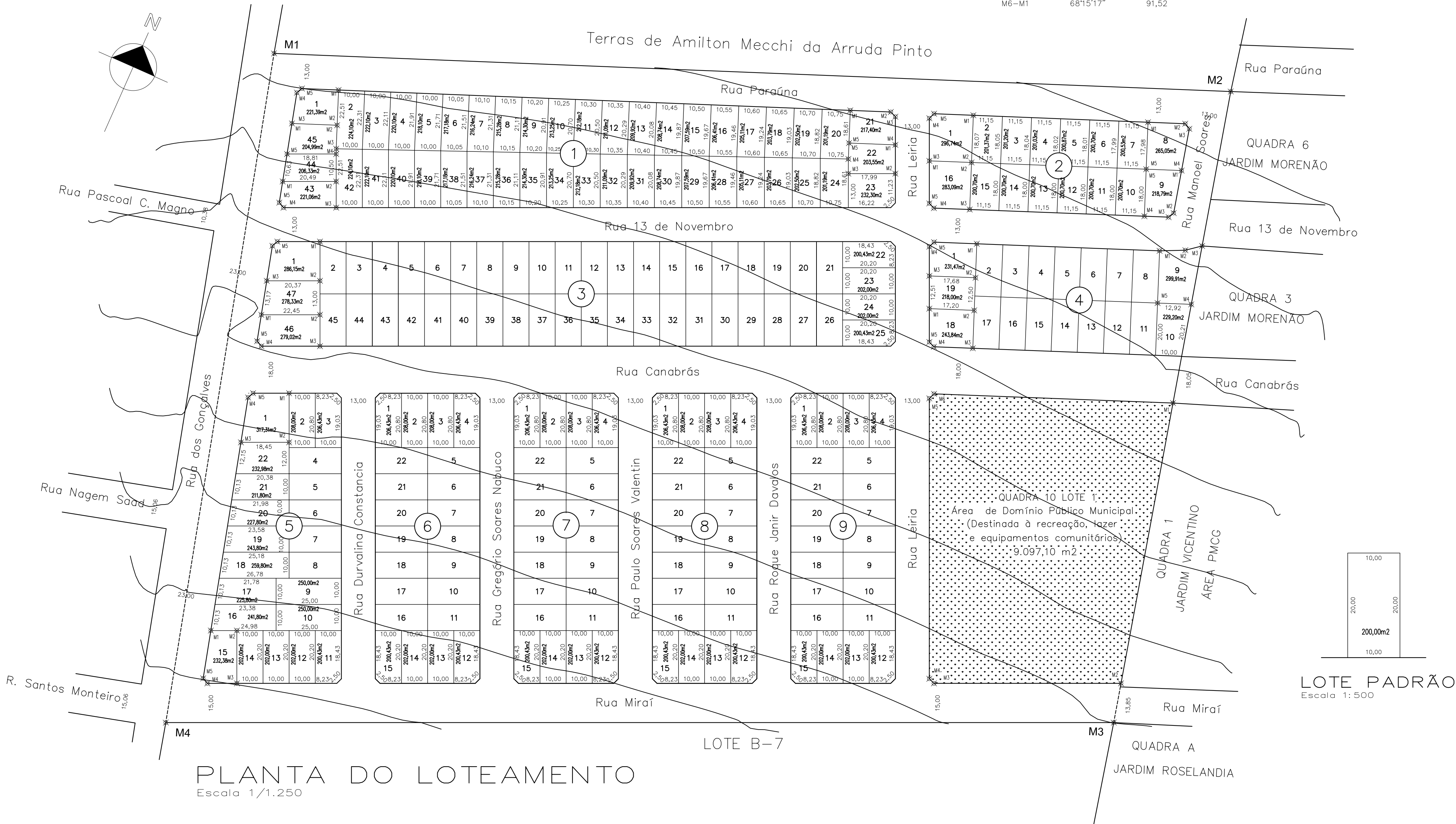
PLANTA DE SITUAÇÃO

Escala: 1/10.000



SECÇÃO DAS RUAS

Escala 1/200



LOTE PADRÃO

Escala 1:500

APROVAÇÃO <div style="text-align: center;">P.M.C.G. SEMADUR - Secretaria Municipal de Meio Ambiente e Desenvolvimento Urbano DCIC - Departamento de Cadastro Imobiliário e de Cartografia</div> <div style="text-align: center;">APROVADO</div>		<input type="checkbox"/> DFCA/DCIC <input type="checkbox"/> SMF/DFCA/DCIC <input type="checkbox"/> PROCESSO <input type="checkbox"/> REQUERENTE
Pelo Processo n.º/...../.....		PRANCHA ÚNICA ESCALA INDICADA DATA 25/02/2007 MOD. 03/11/2007
Responsável _____ Campo Grande - MS/...../.....		
ASSUNTO LOTEAMENTO TIPO PARCELAMENTO DE INTERESSE SOCIAL - PIS	LOCAL LOTE F, RESULTANTE DO REMEMBRAMENTO DOS LOTES B-3, B-4, B-5, B-6, ÁREAS A E A-1 BAIRRO PIONEIROS - MATRÍCULA 74.850 DA 2ª C.R.I.	
DENOMINAÇÃO <div style="text-align: center; font-size: 24px;">PORTO GALO</div>		
AUTOR DO PROJETO _____ CONCEITOS INTELIGENTES EM ARQUITETURA S/S LTDA CREA 6341 ARG. INACIO SALVADOR NESSIMIAN CREA MS: 909/D	RESP. TÉCNICO PELA IMPLANTAÇÃO DO LOTEAMENTO NS ENGENHARIA S/C LTDA CREA 3551 MS ENG. AGRIMENSOR AUGUSTO CARLOS CORREA NERES CREA 6010 MS	
PROPRIETÁRIO _____ FINANCIAL IMOBILIÁRIA LTDA CNPJ 03.234.798/0001-99 REPRESENTANTE LEGAL GERALDO BARBOSA DE PAIVA DIRETOR (CPF 792.793.687-53)		

