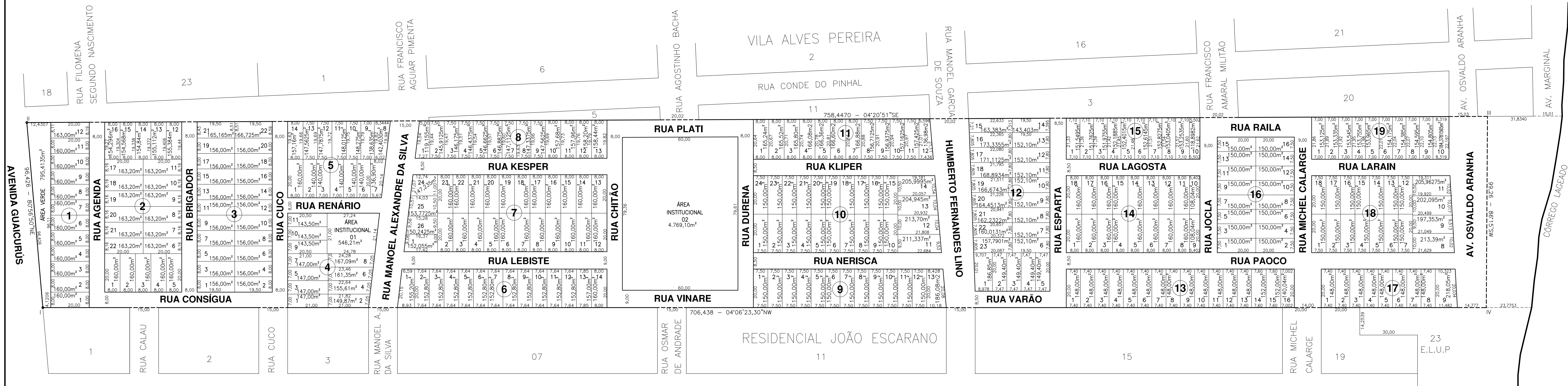
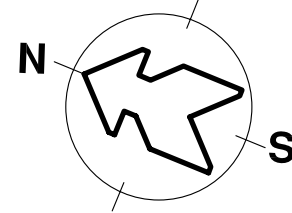


LOTEAMENTO DA ÁREA A2, RESULTANTE DO DESMEMBRAMENTO DA ÁREA A,
PARTE DAS FAZENDAS BÁLSAMO, ESQUECIDO E COLONIAL.
PROPRIETÁRIO: PREFEITURA MUNICIPAL DE CAMPO GRANDE
APROVAÇÃO: 02/08/1988 – PROC. 40.311/88
ESCALA: 1/1000



ÁREA INSTITUCIONAL (01)	546,21m ²
ÁREA INSTITUCIONAL (02)	4.769,10m ²
ÁREA VERDE	795,4135m ²
ARRUAMENTO	24.214,32071m ²
ÁREAS DE QUADRAS	46.046,31609m ²
ÁREA TOTAL	76.371,36030m ²